

Как было раньше

Кейс 1



T3 = операторский скрипт



Робот не сможет работать по операторскому скрипту

Кейс 2



Шаблонный скрипт (без T3)



Шаблон не учтет все особенности проекта

канцелярские фразы у робота

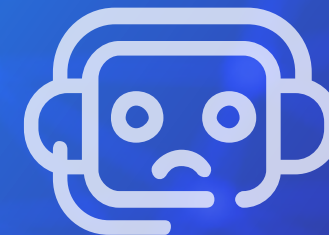
формализованная подача диктора

отсутствие живости

отсутствие гибкости в «нетипичных» сценариях

много сбоев

много переносов звонка



Низкая
эффективность
робота